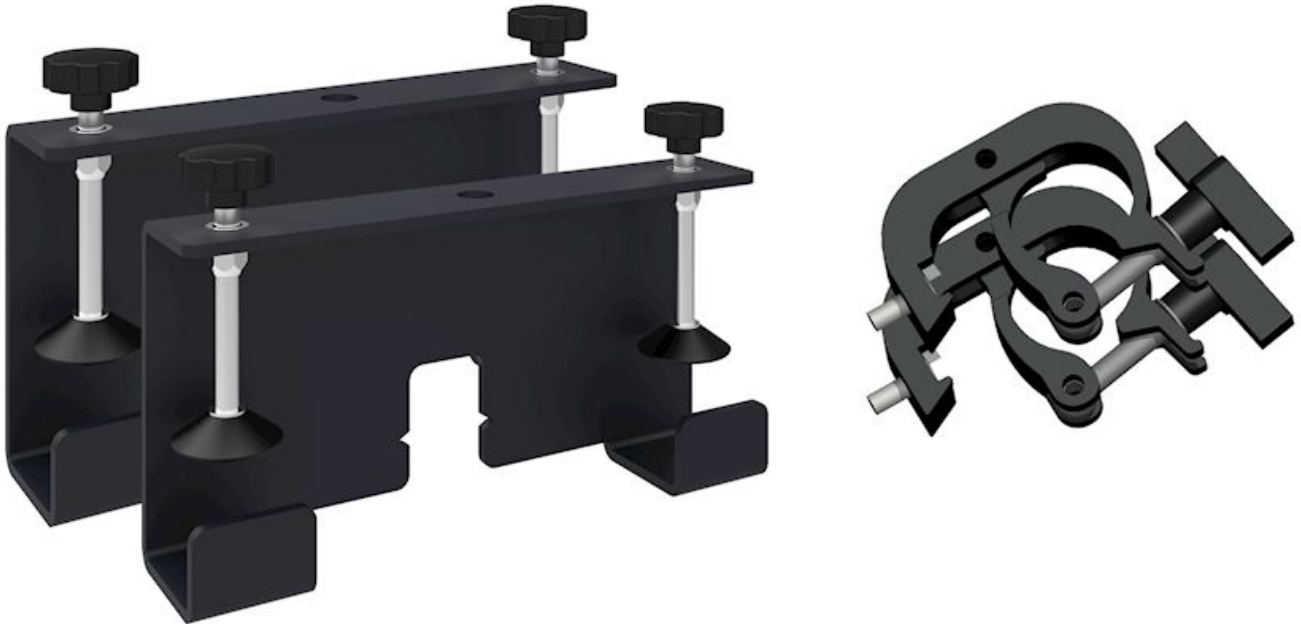


SFFPROCLAMP

Set di morsetti



- **Clamp per montaggio a traliccio dei modelli SFFPRO1 e SFFPRO2**
- **2x clamp inclusi**
- **2x supporto per morsetto inclusi**

SFFPROCLAMP è un set di morsetti per l'utilizzo con gli stack frame SFFPRO1 e SFFPRO2. Usando questo morsetto, puoi facilmente montare il tuo stack frame su traliccio.

Il set include :

2x morsetto 2x supporto per morsetto

Adatto per tralicci con un diametro massimo di 51 mm.

Specifications
